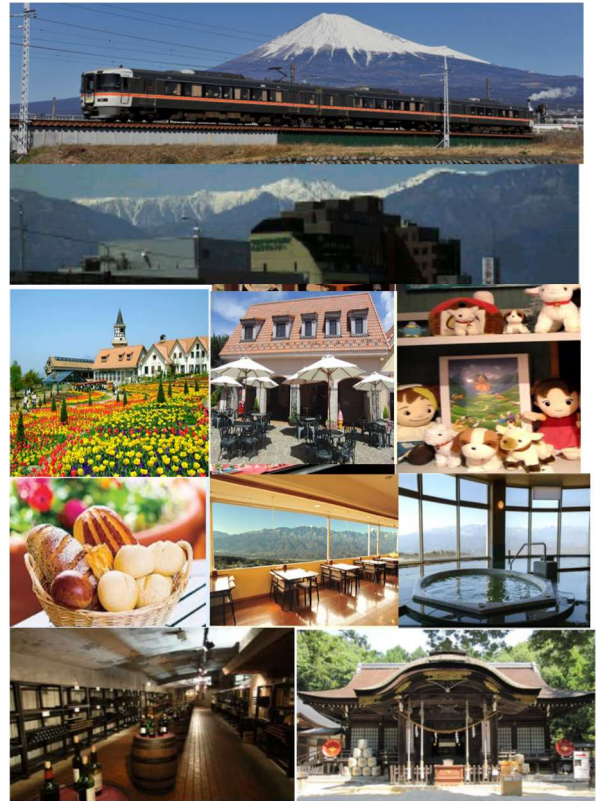


2022年度 大阪府大学教職員組合 大阪公立大学・開学記念イベント 参加募集のご案内

企画第4弾 ハイジの村と富士山・南アルプス絶景列車の旅

- 旅行日程：① 2023年4月1日(土)～4月2日(日)
② 2023年4月8日(土)～4月9日(日)
各日程2名から
- 利用交通機関：新幹線(ひかり号 新大阪⇄静岡)(往復)
特急ふじかわ号(静岡⇄甲府)(往復)
- 宿泊施設：甲府ワシントンホテル <https://washington.jp/kofu/>
(コンフォートイン甲府 または 甲府市内ホテル)



- **旅行代金(大人お一人)：44,000円**
(ツインルーム 2名1室利用/大人一人当たり)

【旅行代金に含まれるもの】

- ✓ 交通費：
JR 特急券
・新幹線ひかり号指定席：新大阪⇄静岡 往復
・特急ふじかわ号指定席：静岡⇄甲府 往復
JR 乗車券(大阪市内⇄甲府 往復)

- ✓ 宿泊代金(朝食1回, 夕食なし)

※ 1 1名1室(シングルルーム)利用：46,000円

※ 2 小学生以下のお子様(JR 座席あり) 1名あたり +29,000円の追加料金
小学生未満のお子様(添い寝・JR 座席なし) 追加料金なし

※ 3 上記旅行経費に含まれないもの

新大阪～甲府往復以外の旅行先現地利用交通費、旅行傷害保険料、個人的経費(お土産代・昼食代・自由行動時の費用)

大阪府大学教職員組合からの旅行代金補助：上限6万円

- 補助の例

大人1名で参加の場合：46,000円の全額補助

大人2名で参加の場合：88,000円の内、60,000円を補助。実費28,000円

大人2名、子供(小学生)2名で参加の場合：146,000円の内、60,000円を補助。実費86,000円

大人1名、子供(小学生)1名、子供(4才)1名で参加の場合、73,000円の内、60,000円を補助。実費13,000円

- 募集人数：各日8部屋16名まで(1部屋2名まで)の先着順
希望するいずれかの日程を1つご回答ください。

- **申込資格・申込条件：申込代表者が新規加入を含む大阪府教職員組合員で、1名様～**

- **申込締切日：2023年2月22日(水) 18:00**

- 申し込み方法：裏面をご参照下さい。

- **補助に関する注意事項**

1. 最少催行人数が下回らない限り、今後も同様のイベントを企画していきます。イベントに参加された方(キャンセルした場合も含め)は、以降のイベントには申し込み出来ません。
2. 旅行会社および組合役員による添乗員は同行しません。
3. 府大教の費用負担により旅行保険に加入予定ですが、コロナ感染対策を含め、旅行中の病気、怪我、盗難などに十分に各自で気を付けてご参加頂きますようお願い致します。

■ 旅行行程

日次	月日曜	程	食事
①	4月1日 (土)	新大阪駅 7:36 — ひかり640 — 静岡駅 9:37 — 静岡駅 9:45 — ふじかわ3 — 甲府駅 12:05	×
	または 4月8日 (土)	【宿泊ホテル】 甲府ワシントンホテルプラザ または コンフォートイン甲府 または 甲府市内ホテル (朝食付き) 各自自由行動でお楽しみください 山梨県立フラワーセンター ハイジの村・クララ館 ぶどうの丘 (甲州市勝沼) 武田神社 等	×
②	4月2日 (日)	出発まで自由行動	朝
	または 4月9日 (日)	甲府駅 12:37 — ふじかわ8 — 静岡駅 14:56 — 静岡駅 15:07 — ひかり515 — 新大阪駅 16:57	×

Copyright© All rights reserved by KNT, Co., Ltd

■ 申込の方法 (組合員、新規入会される方共通)

申込先：申込の必要事項を大阪府教職員組合：fudaikyou@leto.eonet.ne.jp にメール送信

申込時に必要な記載内容：参加者氏名、年齢、ご連絡先のメールアドレスと電話番号

※組合に新規入会される方は、下記も合わせてご連絡下さい。

➤ 新規入会される方向け：大阪府大学教職員組合について

府大教は、法人との労使協議を定期的に行い、勤務労働条件の維持、向上をめざしています。法人による組織改編や給与制度の変更など勤務労働条件に関わる事項は労働組合との協議が不可欠です。そのため、労働者の不利益を許さない労働組合の活動が重要となります。

府大教は、労働条件の改善を第一の目的として活動していますが、楽しい活動も開催し、職場をこえた教職員のつながりを大切にしています。バスツアー等のファミリー向けの企画、ビアパーティー、新春の集い、無料法律相談、美術展や映画チケット斡旋(補助)、組合員さんが加入できる保険(大教済、教職員共済)や労金の窓口などを行っています。

組合費は給与月額額の0.6%です。(非常勤の方は0.3% 平均：常勤2990円/月、非常勤531円/月)

詳しくはwebで^^; <http://www.fudaikyo.org/>

ご加入頂ける場合は、下記の項目を、fudaikyou@leto.eonet.ne.jp までご連絡下さい。

記

- ・氏名 ・生年月日 ・職場名 ・メールアドレス ・職名 ・自宅住所
- ・内線電話番号 (加入申し込み確認のお電話をさせていただきます)